



CONSTRUCTION D'UN IMMEUBLE COLLECTIF

POUR LE COMPTE DE LA SOCIETE
IMMOBILIERE DE LA RUE DE PARIS
105. RUE DE PARIS
MEUDON. S. ET O.

FAÇADE SUR RUE

ECH. 0.02 P.M.

DRESSE PAR LE BUREAU D'ETUDES
TECHNIQUES DU BATIMENT
4. RUE CAUMARTIN. PARIS

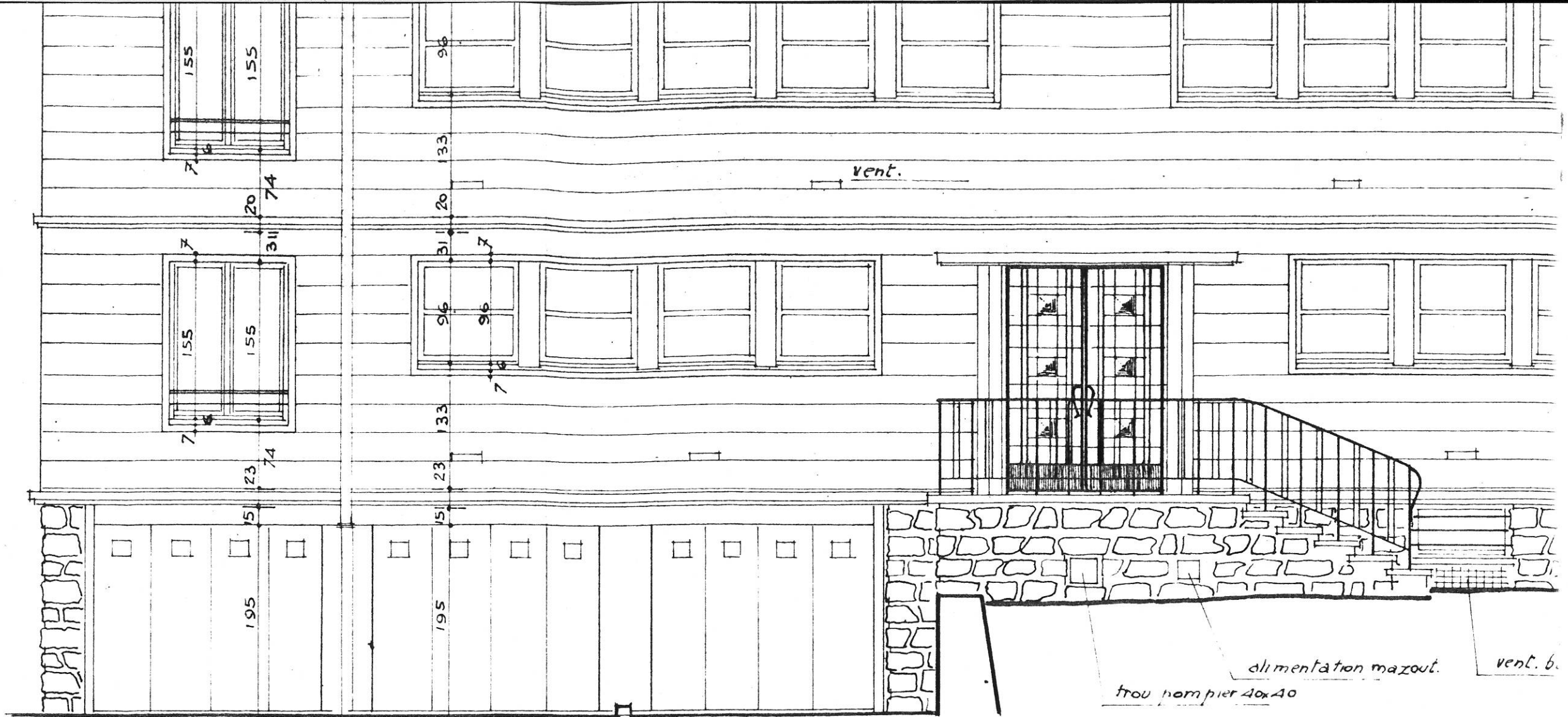
LE 25 JUIN 1953

H. J. J.
Denis Haute

Vu et approuve
le Proprietaire

Vu et approuve
les Entrepreneurs

5.



entr.



corniche beton moule

bandeau beton moule

adrement ciment moule

25
26

