

CONSTRUCTION D'UN IMMEUBLE COLLECTIF

POUR LE COMPTE DE LA SOCIETE
IMMOBILIERE DE LA RUE DE PARIS
105, RUE DE PARIS
MEUDON, S. ET O.

SOUS-SOL ET REZ-DE-CHAUSSEE

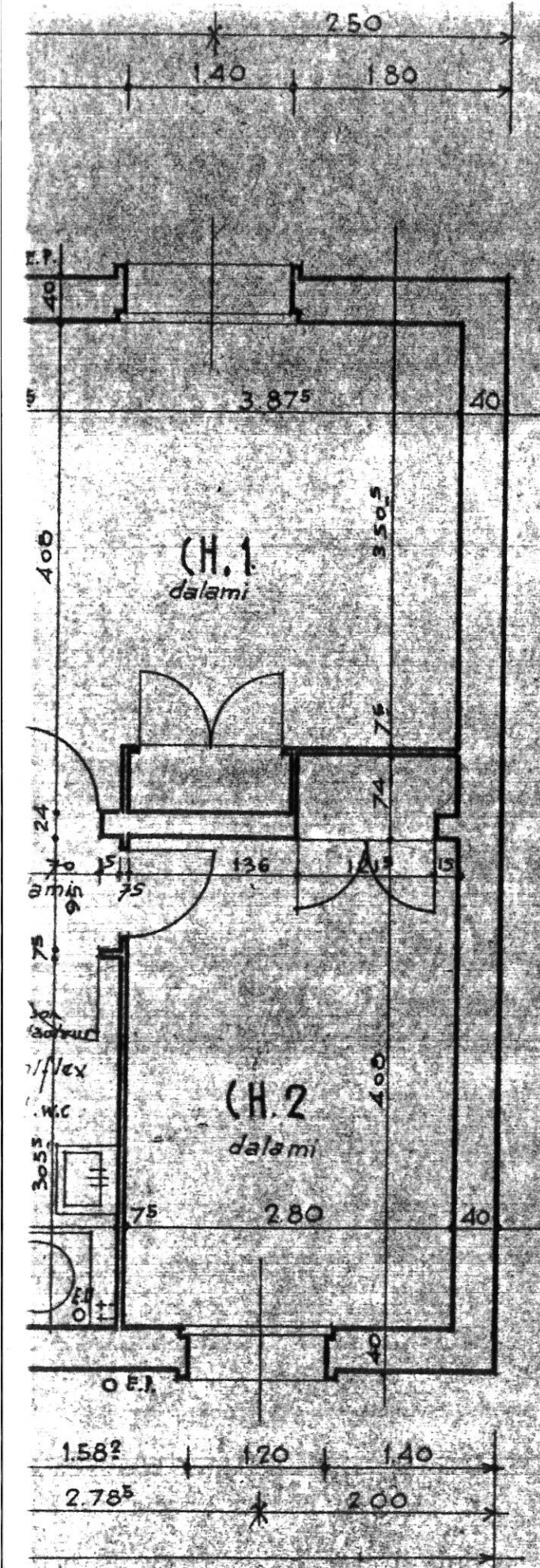
S.I.P.S.E.
25, Boul' des Italiens
PARIS-2^e RIC. 68-40

ECH. 0.02 P.M.

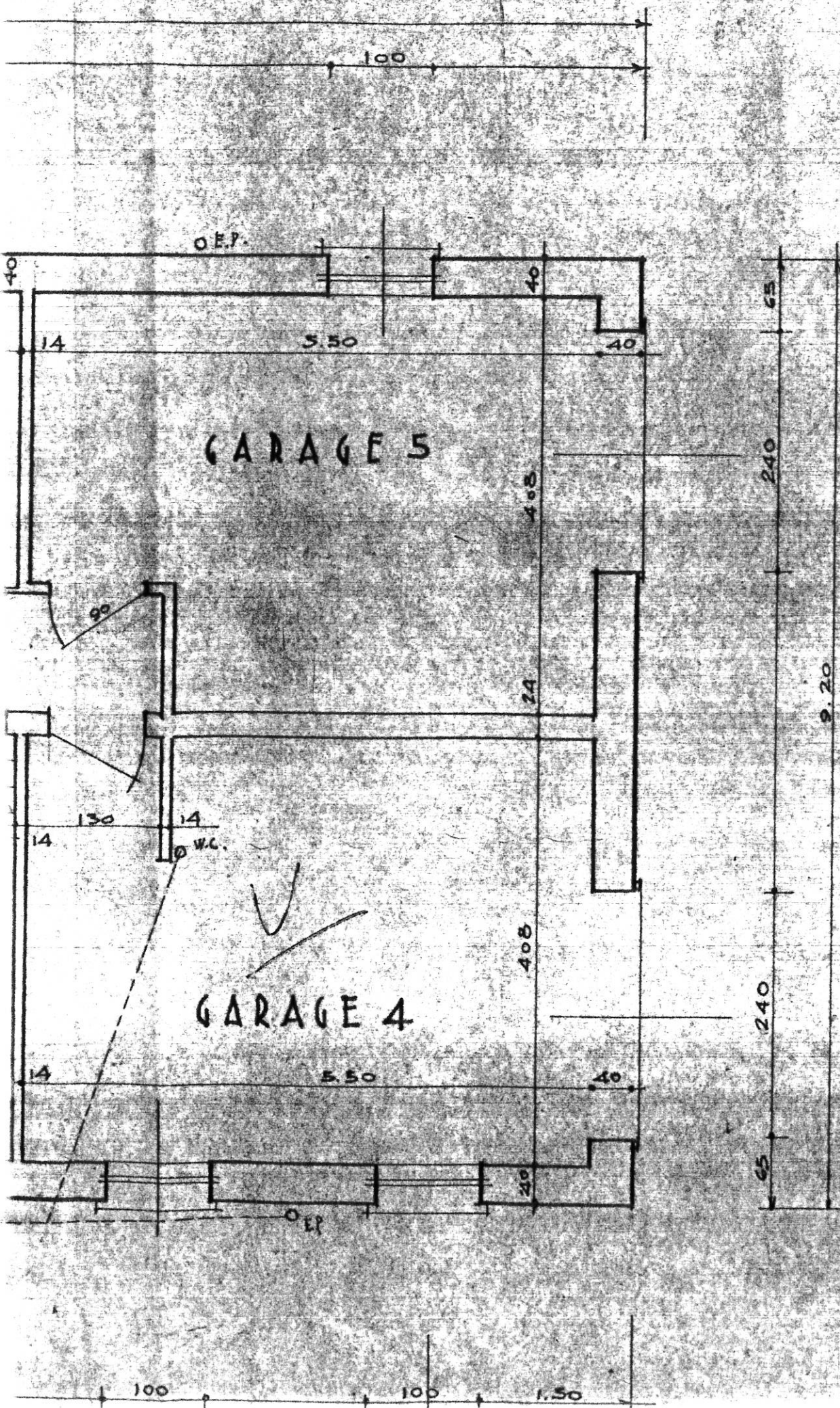
DRESSE PAR LE BUREAU D'ETUDES TECHNIQUES DU BATIMENT 4 RUE CAUMARTIN, PARIS LE 25 JUIL 1953 <i>J. J. J.</i>	Vu et approuvé le Propriétaire <i>[Signature]</i>	Vu et approuvé les Entrepreneurs
---	---	-------------------------------------

Qui Haute.

3.



R. D. CH.
9.720



SOUS - SOL

